

Результаты ВПР по географии в 10 классах ОУ Московского района Санкт-Петербурга (09.04.2019)

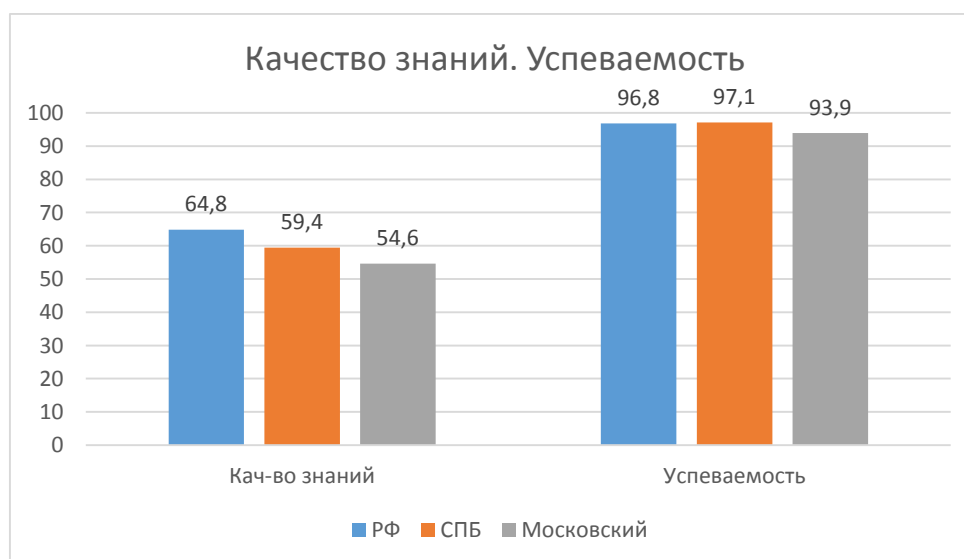
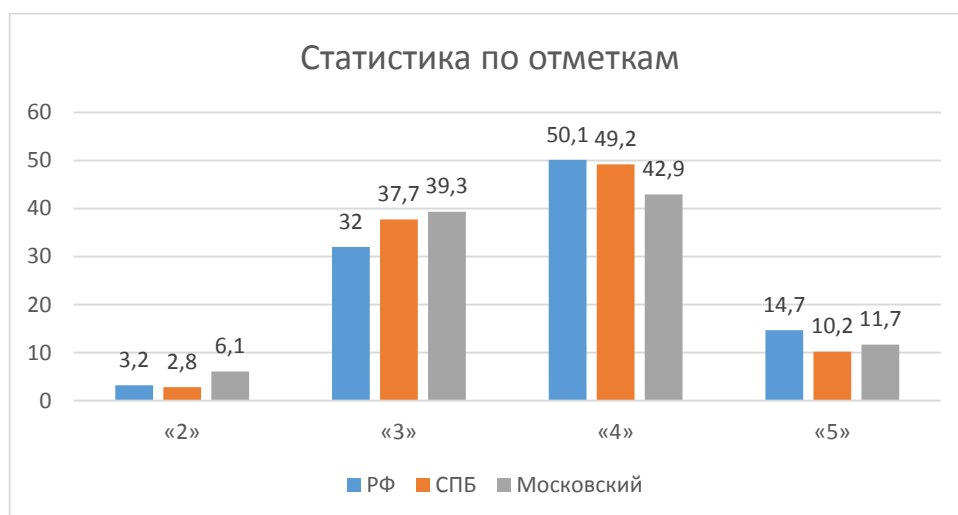
Оглавление

Результаты ВПР по географии в 10 классах ОУ Московского района Санкт-Петербурга (09.04.2019).....	1
Статистика по отметкам (%)	2
Распределение первичных баллов	4
Выполнения заданий	6
Достижение планируемых результатов в соответствии с ФК ГОС	9

Во всероссийской проверочной работе по географии для 10 классов приняли участие 8 ОУ района, всего 163 учащихся.

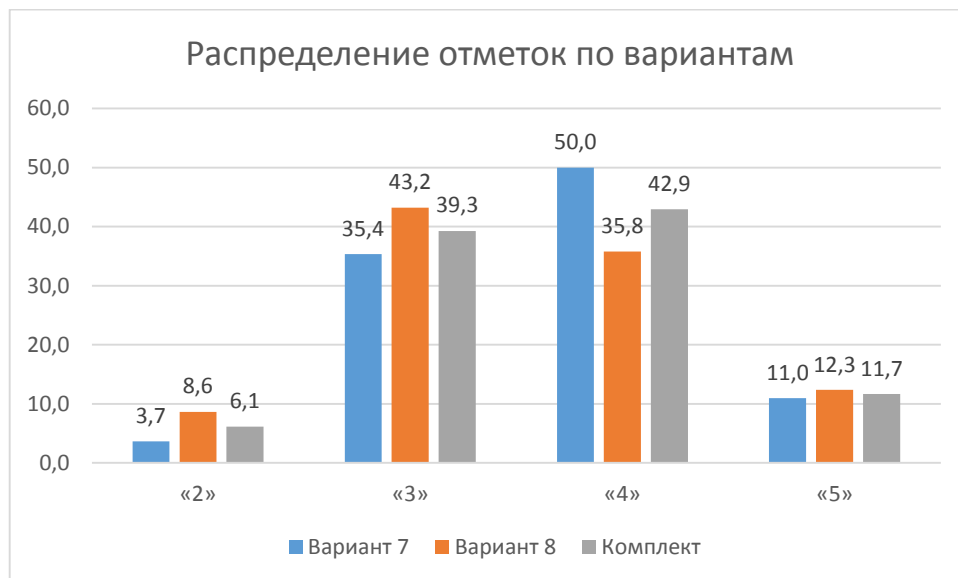
Статистика по отметкам (%)

№ п/п	Наименование ОУ	Кол-во уч-ков	«2»	«3»	«4»	«5»	Кач-во знаний	Успеваемость
1.	ГБОУ "Морская школа"	19	5,3	21,1	68,4	5,3	73,7	94,8
2.	ГБОУ школа № 351	14	0	57,1	28,6	14,3	42,9	100
3.	ГБОУ СОШ № 371	31	0	16,1	58,1	25,8	83,9	100
4.	ГБОУ СОШ №485	29	0	48,3	37,9	13,8	51,7	100
5.	ГБОУ СОШ №495	26	7,7	57,7	34,6	0	34,6	92,3
6.	ГБОУ СОШ №536	30	23,3	50	26,7	0	26,7	76,7
7.	ЧОУ СОШ "Гимназия "Северная Венеция"	8	0	12,5	50	37,5	87,5	100
8.	ЧОУ "Санкт-Петербургская школа "Тет-а-тет"	6	0	33,3	50	16,7	66,7	100
	Московский	163	6,1	39,3	42,9	11,7	54,6	93,9
	г. Санкт-Петербург	2565	2,8	37,7	49,2	10,2	59,4	97,1
	Россия	73191	3,2	32	50,1	14,7	64,8	96,8

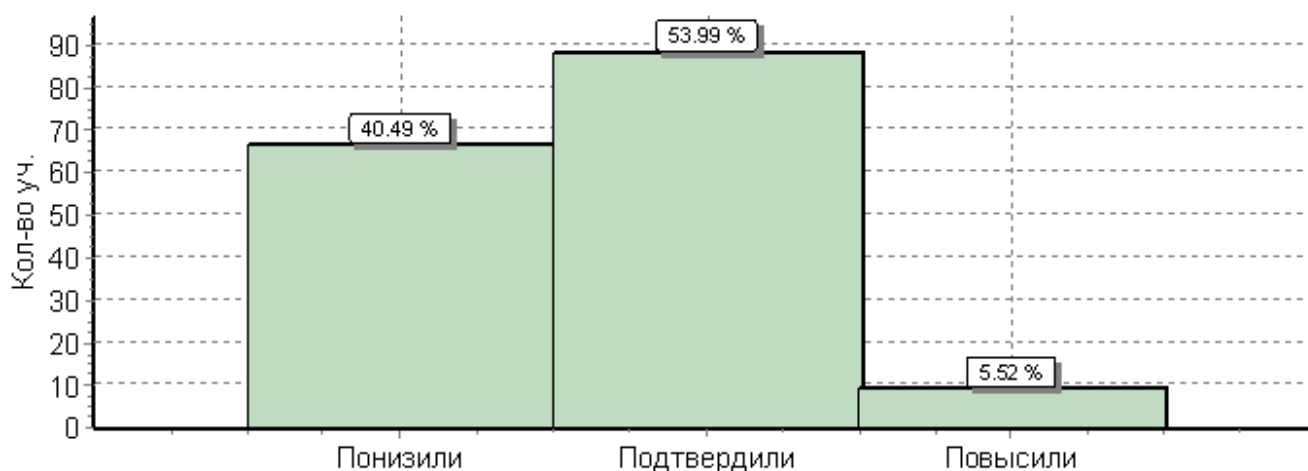


Распределение отметок по вариантам

Вариант	«2»	«3»	«4»	«5»	Кол-во уч.
Вариант 7	3	29	41	9	82
Вариант 8	7	35	29	10	81
Комплект	10	64	70	19	163



Гистограмма соответствия отметок за выполненную работу и отметок по журналу

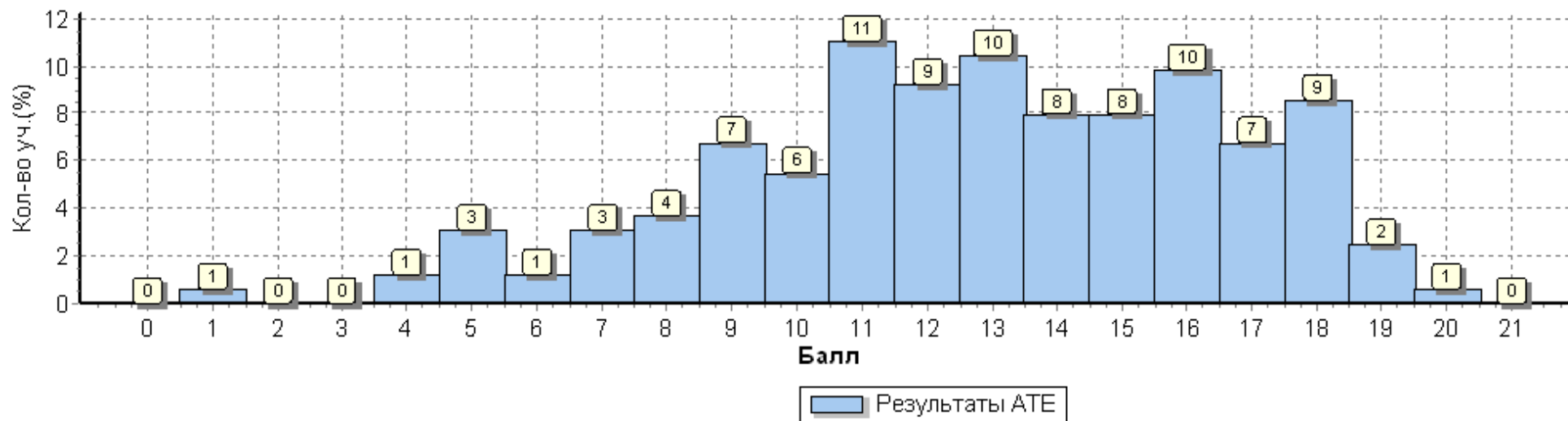


	Кол-во уч.	%
Понизили (Отм.<Отм.по журналу)	66	40
Подтвердили(Отм.=Отм.по журналу)	88	54
Повысили (Отм.>Отм.по журналу)	9	6
Всего*:	163	100

Распределение первичных баллов

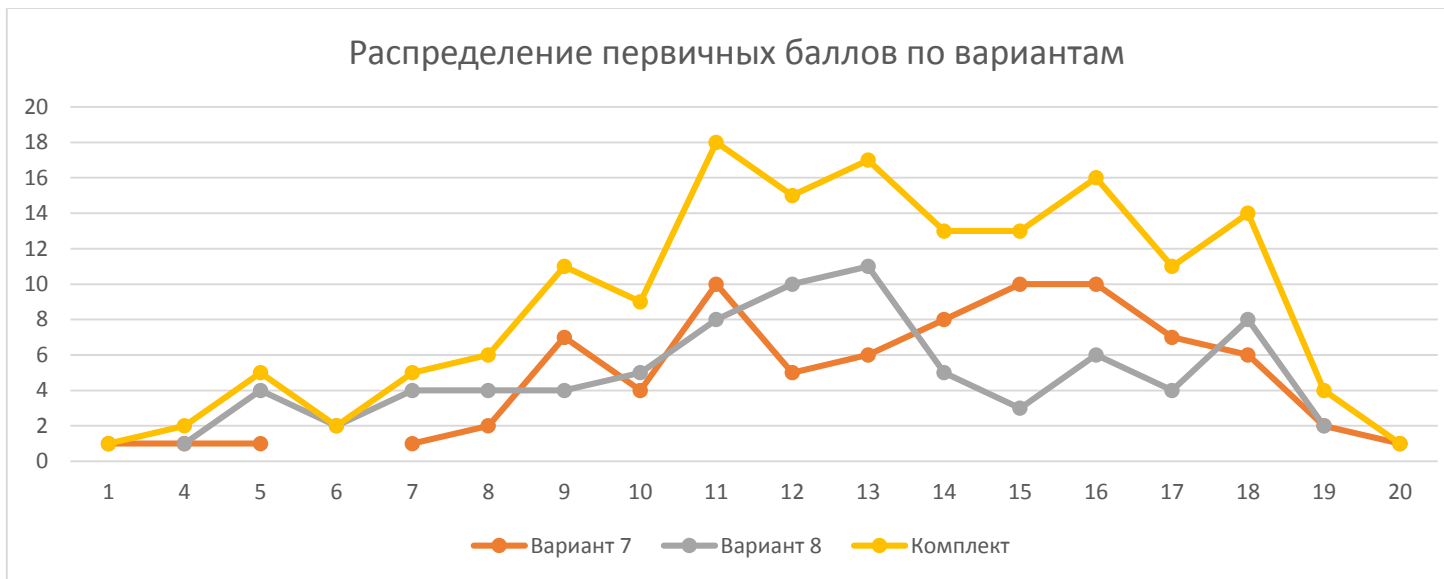
Максимальный первичный балл: 21

Общая гистограмма первичных баллов



Распределение первичных баллов по вариантам

Вариант	1	4	5	6	7	8	9	10	11	12	13	14	15	16	17	18	19	20	Кол-во
Вариант 7	1	1	1		1	2	7	4	10	5	6	8	10	10	7	6	2	1	82
Вариант 8		1	4	2	4	4	4	5	8	10	11	5	3	6	4	8	2		81
Комплект	1	2	5	2	5	6	11	9	18	15	17	13	13	16	11	14	4	1	163



Система оценивания

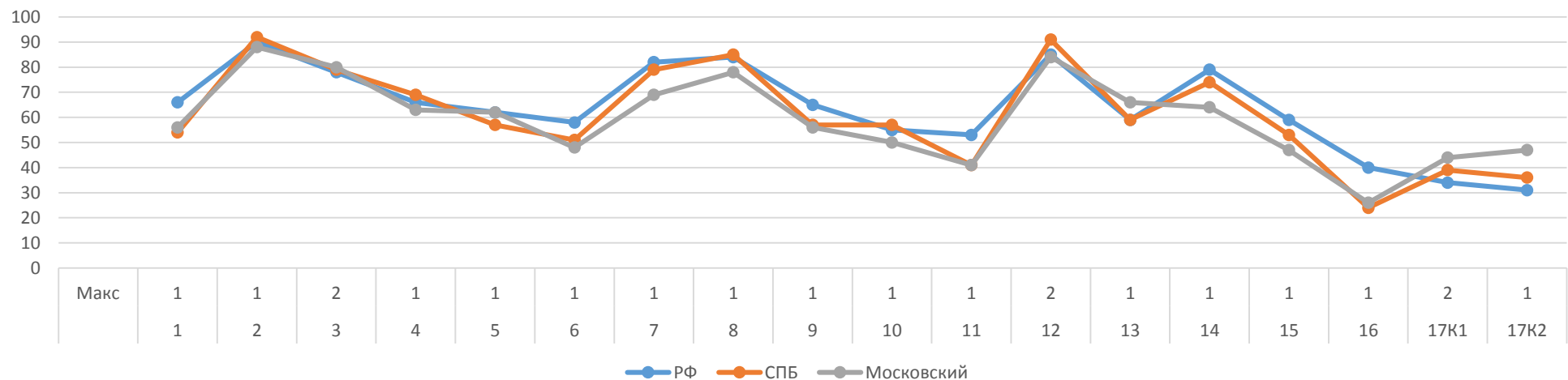
Отметка по пятибалльной шкале	«2»	«3»	«4»	«5»
Суммарный балл	0–6	7–12	13–17	18–21

Выполнения заданий

Средний процент выполнения заданий по ОУ в % от числа участников

	Кол-во уч.	1	2	3	4	5	6	7	8	9	10	11	12	13	14	15	16	17К1	17К2
		1	1	2	1	1	1	1	1	1	1	1	2	1	1	1	1	2	1
РФ	73191	66	90	78	66	62	58	82	84	65	55	53	85	59	79	59	40	34	31
СПБ	2565	54	92	79	69	57	51	79	85	57	57	41	91	59	74	53	24	39	36
Московский	163	56	88	80	63	62	48	69	78	56	50	41	84	66	64	47	26	44	47
ГБОУ "Морская школа"	19	53	89	95	37	47	21	79	84	79	47	53	97	84	79	47	42	45	42
ГБОУ школа № 351	14	64	93	79	57	43	43	57	57	57	36	36	79	43	57	57	7	57	43
ГБОУ СОШ № 371	31	55	97	87	84	84	84	81	97	65	71	42	97	77	84	48	35	52	48
ГБОУ СОШ №485	29	48	100	98	79	86	55	93	86	38	62	38	91	79	55	41	24	29	31
ГБОУ СОШ №495	26	73	81	63	38	31	46	58	69	46	31	23	62	42	69	42	15	62	77
ГБОУ СОШ №536	30	37	77	67	57	63	30	50	57	53	20	47	83	53	40	40	13	22	27
ЧОУ СОШ "Гимназия "Северная Венеция"	8	100	75	62	88	50	50	50	88	75	100	62	75	75	50	75	38	81	100
ЧОУ "Санкт-Петербургская школа "Тет-а-тет"	6	67	83	83	83	67	33	67	100	50	100	50	67	83	83	50	67	33	50

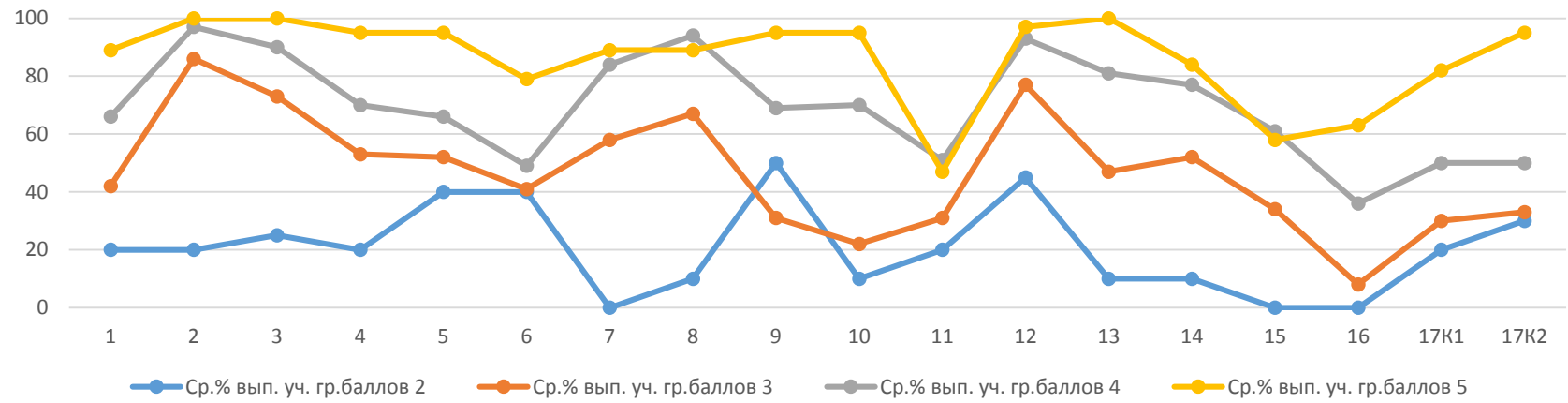
Средний процент выполнения заданий



Выполнение заданий группами учащихся по уровню подготовки

<i>Группы участников</i>	<i>Кол-во</i>	<i>1</i>	<i>2</i>	<i>3</i>	<i>4</i>	<i>5</i>	<i>6</i>	<i>7</i>	<i>8</i>	<i>9</i>	<i>10</i>	<i>11</i>	<i>12</i>	<i>13</i>	<i>14</i>	<i>15</i>	<i>16</i>	<i>17K1</i>	<i>17K2</i>
Ср.% вып. уч. гр.баллов 2	10	20	20	25	20	40	40	0	10	50	10	20	45	10	10	0	0	20	30
Ср.% вып. уч. гр.баллов 3	64	42	86	73	53	52	41	58	67	31	22	31	77	47	52	34	8	30	33
Ср.% вып. уч. гр.баллов 4	70	66	97	90	70	66	49	84	94	69	70	51	93	81	77	61	36	50	50
Ср.% вып. уч. гр.баллов 5	19	89	100	100	95	95	79	89	89	95	95	47	97	100	84	58	63	82	95

Средний процент выполнения заданий группами участников по уровням подготовки



Достижение планируемых результатов в соответствии с ФК ГОС

№	Проверяемый элемент содержания/ требования к уровню подготовки выпускников	Макс балл	Средний % ¹ выполнения		
			Район	СПБ	РФ
			163 уч.	2565 уч.	73191 уч.
1	Знать/понимать географические особенности природы России.	1	56	54	66
2	Уметь анализировать информацию, необходимую для изучения географических объектов и явлений	1	88	92	90
3	Знать/понимать географические особенности основных отраслей хозяйства России. Уметь использовать знания и умения в практической деятельности и повседневной жизни для анализа и оценки разных территорий с точки зрения взаимосвязи природных, социально-экономических, техногенных объектов и процессов	2	80	79	78
4	Уметь выделять существенные признаки географических объектов и явлений	1	63	69	66
5	Уметь использовать знания и умения в практической деятельности и повседневной жизни для определения различий во времени, чтения карт различного содержания	1	62	57	62
6	Знать/понимать географические особенности географических районов России. Уметь выделять существенные признаки географических объектов и явлений	1	48	51	58
7	Уметь использовать знания и умения в практической деятельности и повседневной жизни для определения различий во времени, чтения карт различного содержания	1	69	79	82
8	Знать/понимать смысл основных теоретических категорий и понятий; особенности размещения основных видов природных ресурсов, их главные месторождения и территориальные сочетания; численность и динамику населения мира, отдельных регионов и стран; основные направления миграций населения мира; различия в уровне и качестве жизни населения мира; географические особенности отраслевой и территориальной структуры мирового хозяйства; специализацию стран в системе международного географического разделения труда; географическую специфику отдельных стран и регионов; их различия по уровню социально-экономического развития; специфику географического положения и административно-территориальное устройство Российской Федерации; географические особенности природы России; географические особенности населения России; географические особенности основных отраслей хозяйства России; географические особенности географических районов России; роль и место России в современном мире	1	78	85	84
9	Уметь определять и сравнивать по разным источникам информации географические тенденции развития природных, социально-экономических и геоэкологических объектов, процессов и явлений	1	56	57	65
10	Знать/понимать географическую специфику отдельных стран и регионов; их различия по уровню социально-экономического развития. Уметь выделять существенные признаки географических объектов и явлений	1	50	57	55
11	Знать/понимать географическую специфику отдельных стран и регионов, их различия по уровню социально-экономического развития	1	41	41	53
12	Знать/понимать географические особенности отраслевой и	2	84	91	85

	территориальной структуры мирового хозяйства, размещения его основных отраслей				
13	Уметь оценивать ресурсообеспеченность отдельных стран и регионов мира	1	66	59	59
14	Уметь сопоставлять географические карты различной тематики	1	64	74	79
15	Уметь анализировать информацию, необходимую для изучения географических объектов и явлений	1	47	53	59
16	Уметь использовать знания и умения в практической деятельности и повседневной жизни для объяснения и оценки разных территорий с точки зрения взаимосвязи природных, социально-экономических, техногенных объектов и процессов	1	26	24	40
17К1	Уметь использовать знания и умения в практической деятельности и повседневной жизни для анализа и оценки разных территорий с точки зрения взаимосвязи природных, социально-экономических, техногенных объектов и процессов	2	44	39	34
17К2	Уметь использовать знания и умения в практической деятельности и повседневной жизни для анализа и оценки разных территорий с точки зрения взаимосвязи природных, социально-экономических, техногенных объектов и процессов	1	47	36	31

¹Вычисляется как отношение (в %) суммы всех набранных баллов за задание всеми участниками к произведению количества участников на максимальный балл за задание

